

Resultados de trasplante renal en Uruguay

Registro Uruguayo de Trasplante Renal Diciembre 2005

González-Martínez Francisco, Orihuela Sergio, Alvarez Inés, Dibello Nelson, Curi Lilián, Wimber Evelyn, Bengoechea Milka, Toledo Roberto, Mizraji Raúl, Nesse Elba

Comisión de Registro de Trasplante Renal.

Instituto Nacional de Donación y Transplante. Equipos Clínicos: Hospital de Clínicas, Hospital Evangélico, Instituto de Nefrología y Urología, Sanatorio Americano

Sociedad Uruguaya de Nefrología, Sociedad Uruguaya de Trasplante

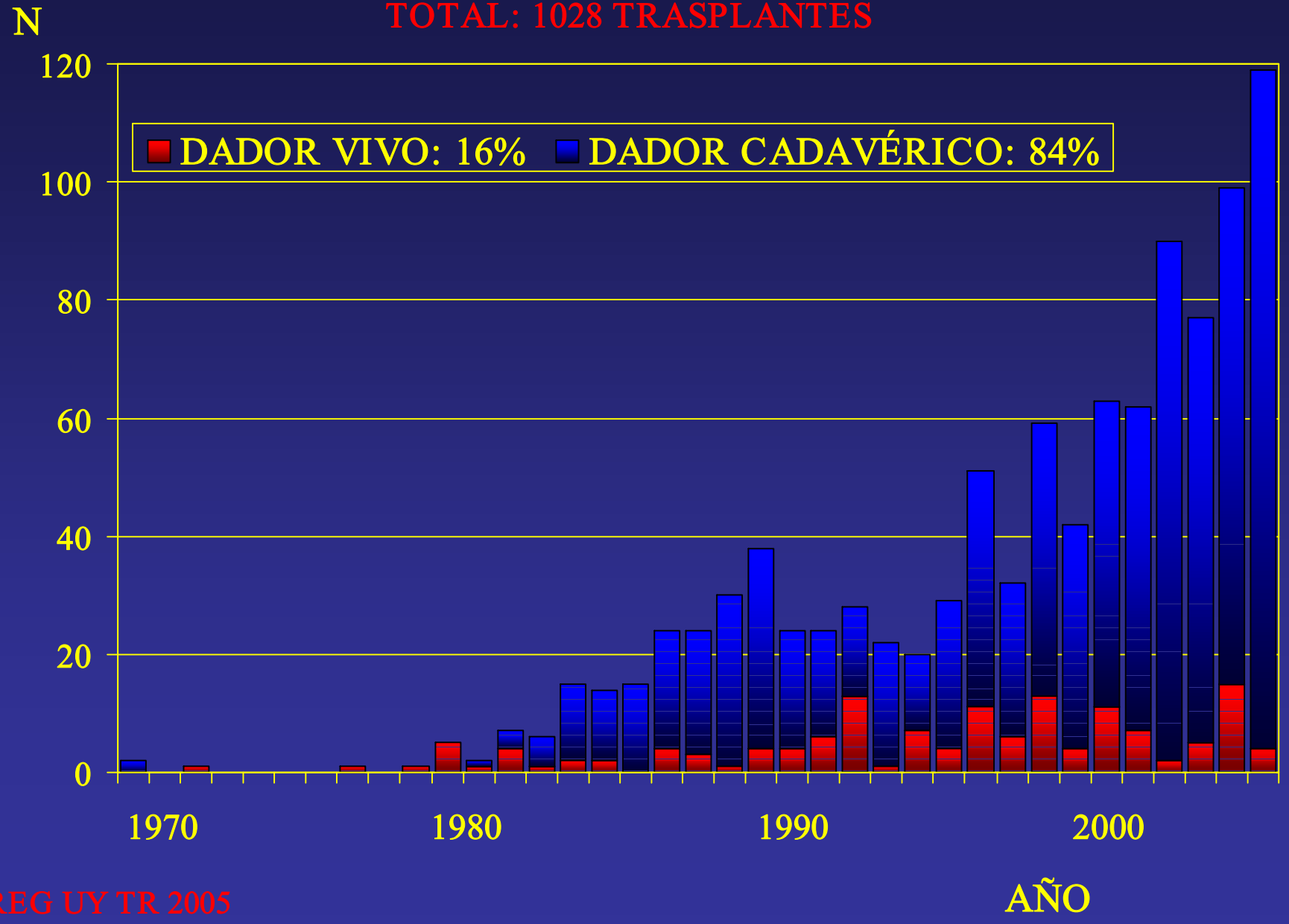
Justificación: Conocer los resultados de la actividad de trasplante completa la información sobre los pacientes nefrópatas y contribuye a la toma de decisiones clínicas y sanitarias para el mejor abordaje, en todos los niveles, de los aspectos de riesgo renal de la población general, de los factores de riesgo de los nefrópatas y de aspectos específicos del programa de trasplante renal.

Objetivos: Conocer la evolución en el número de trasplantes, su distribución según donante. Establecer la evolución funcional renal y sobrevida de los pacientes trasplantados.

Pacientes y métodos. Desde el año 1980 contamos con un sistema de registro de actividad con la participación del Instituto Nacional de Donación y Trasplante y todos los equipos clínicos del país: Hospital de Clínicas, Hospital Evangélico, Instituto de Nefrología y Urología y Sanatorio Americano. Se ha desarrollado en el ámbito de las Sociedades Uruguayas de Nefrología y de Trasplante y la Facultad de Medicina-UDELAR. La información se ha recogido mediante formularios o en forma telefónica. Para el análisis se establecieron histograma de frecuencias, medias y desvío así como agrupamiento de variables cualitativas. Se utilizaron test de t, chi², long-rank y regresión de Cox.

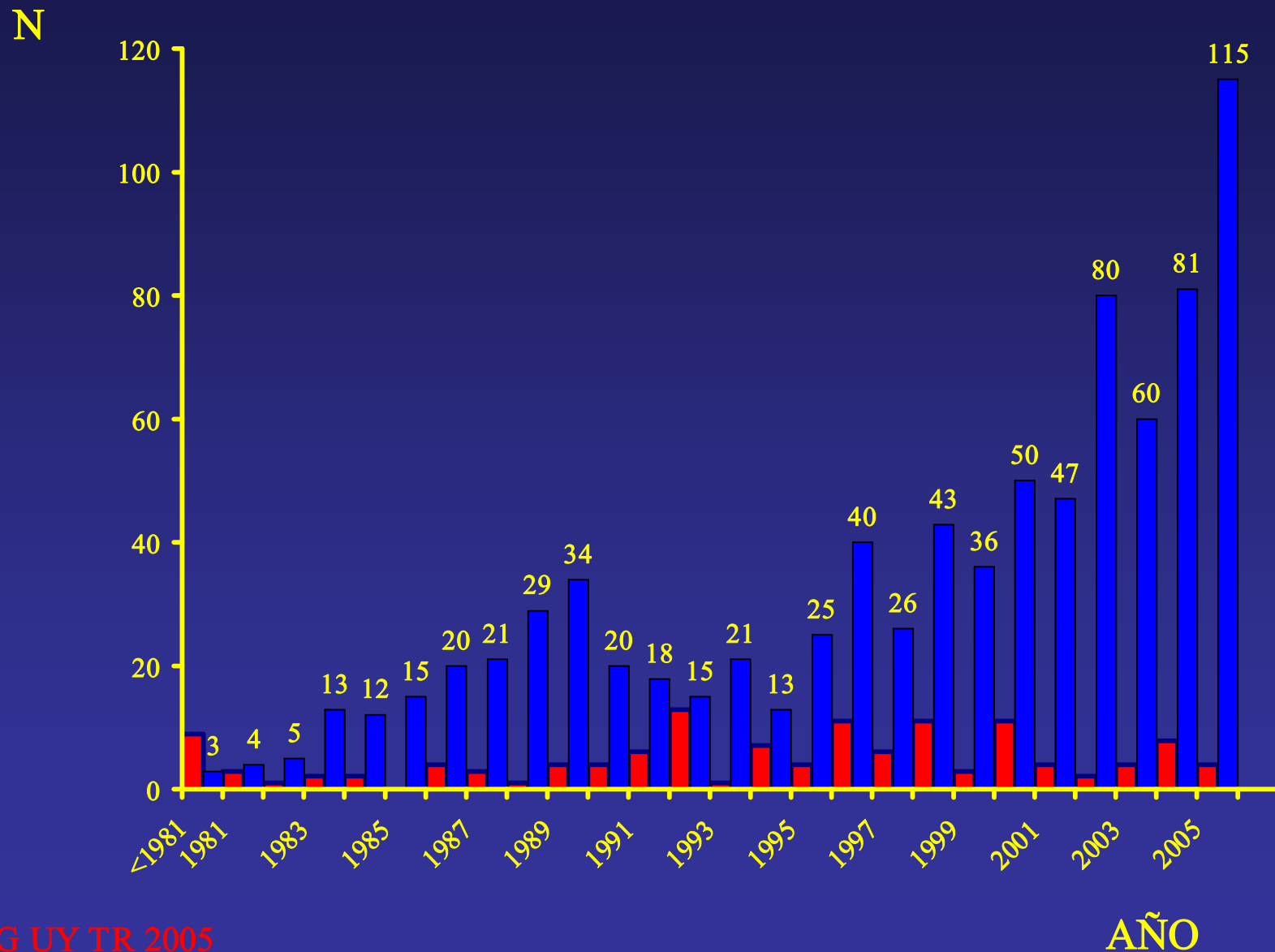
TRASPLANTE RENAL: NUEVOS TRASPLANTES

TOTAL: 1028 TRASPLANTES

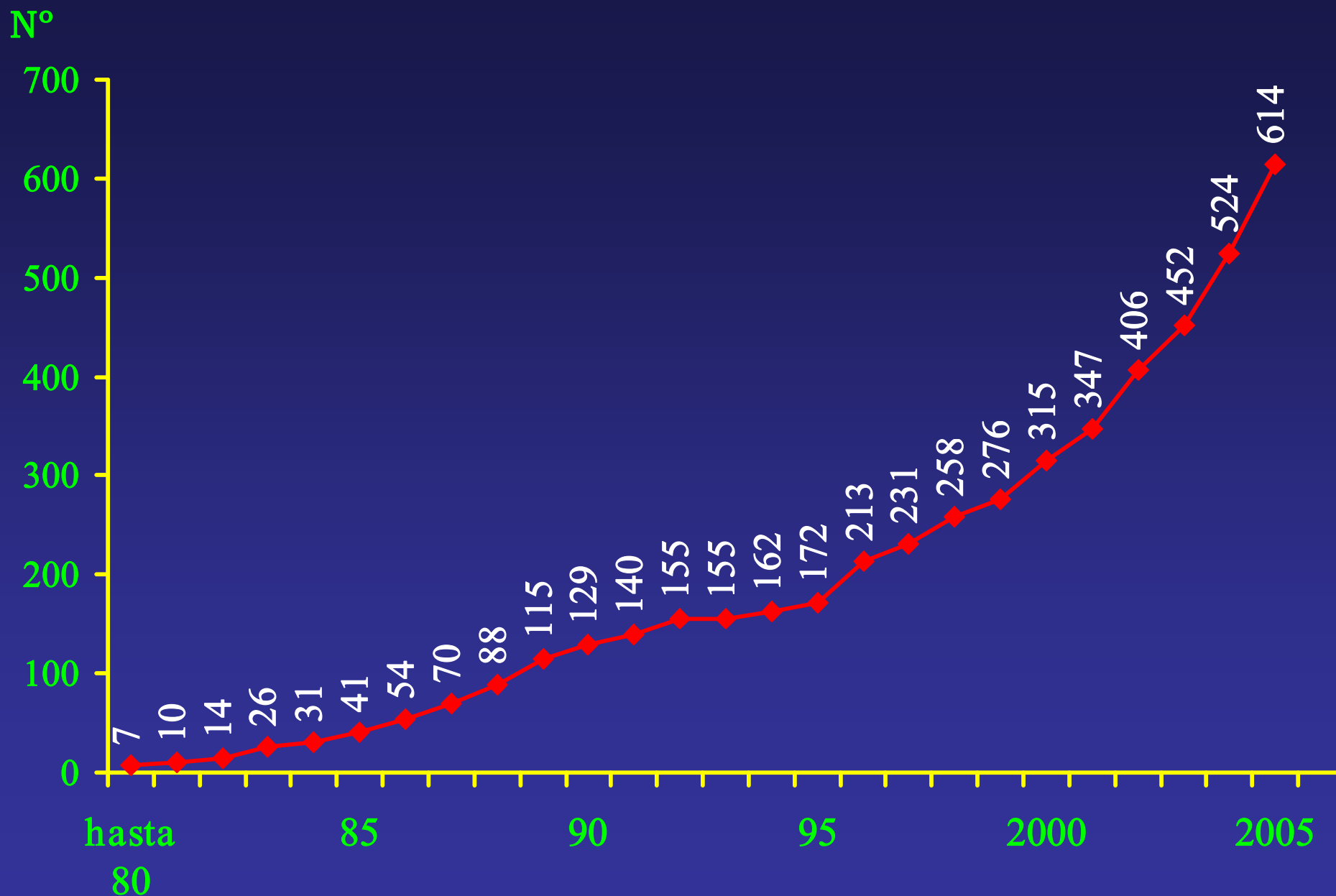


EVOLUCION DEL TRASPLANTE RENAL

n=1028



PACIENTES VIVOS CON RIÑÓN FUNCIONANTE

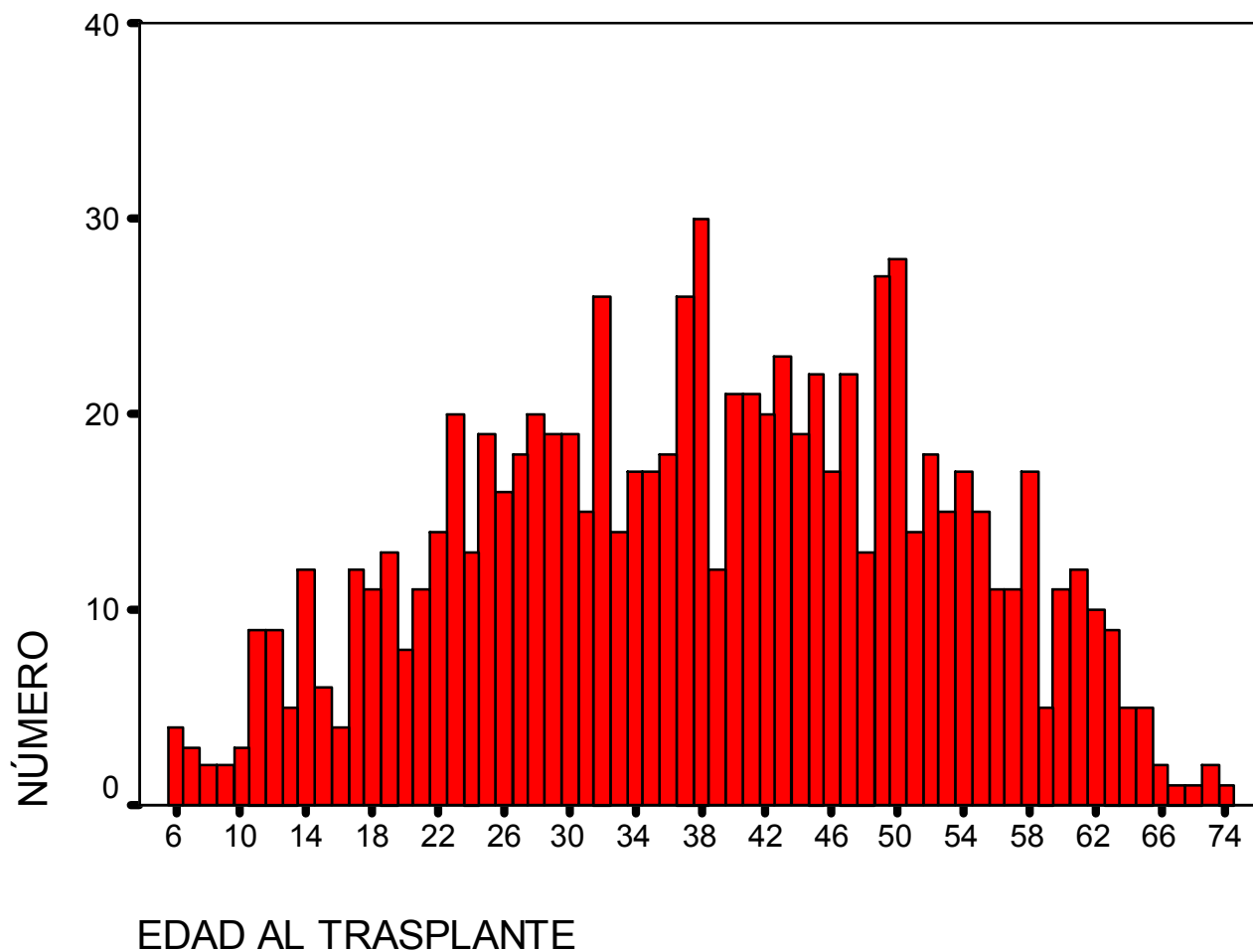


REG UY TR 2005

DATOS GENERALES

- Total: 1028
- Edad: 39.5 ± 13.7 a.
» > 60años: 7.4%
- D.C.: 87.5 %
- 2° TR: 6.9%
- Combinado:
 - Páncreas-Riñón: 12
 - Corazón-Riñón: 1
- Diabéticos: 7.1%
- ≥ 2000 : DC 94.4%
- > 60a: 11.7%

EDAD AL TRASPLANTE

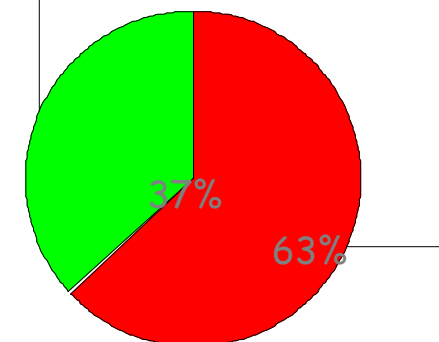


ESTADÍSTICA

EDAD AL TRASPLANTE

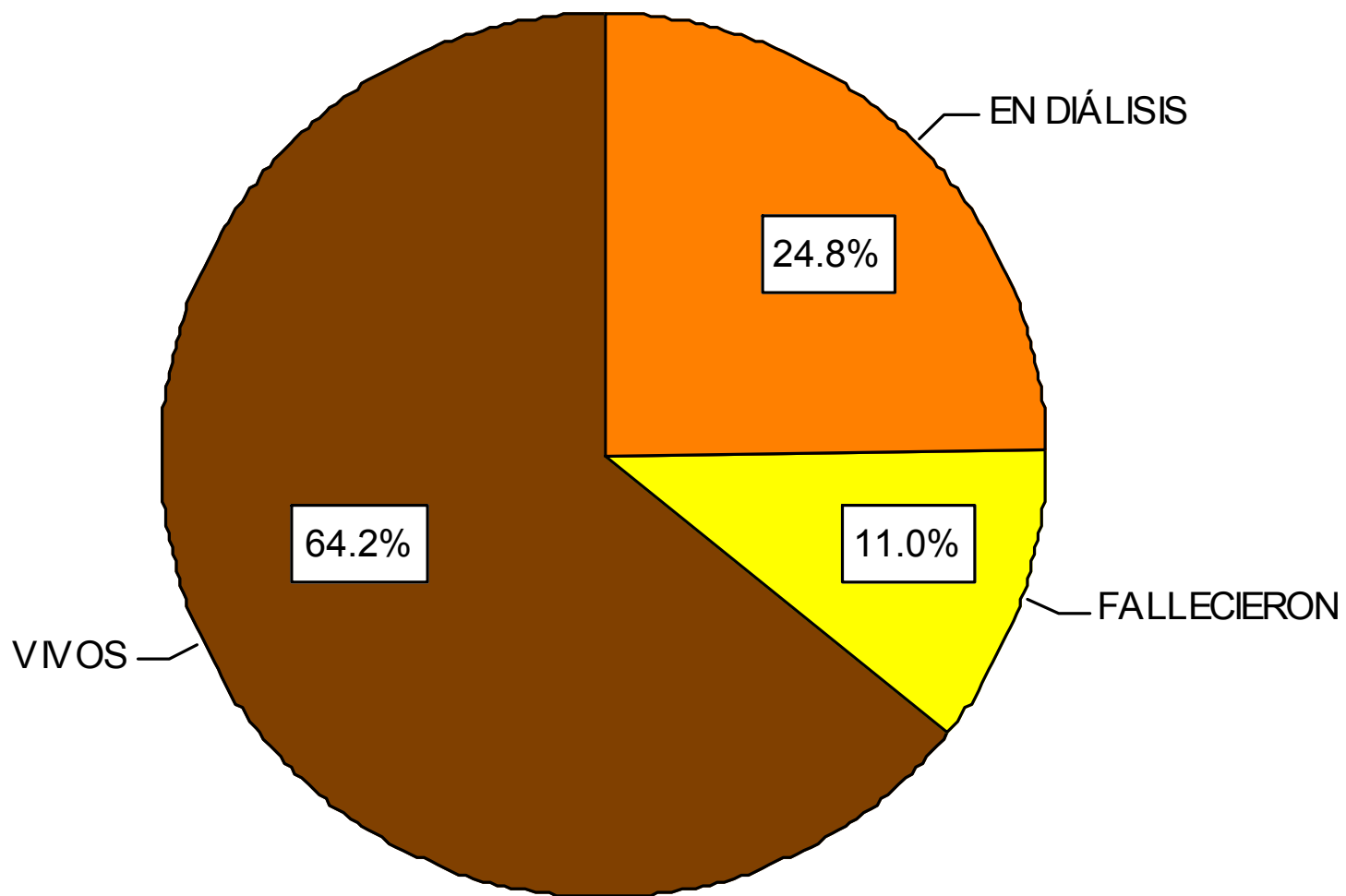
N	864
MEDIA	38,25
MEDIANA	38,00
MODO	38
DESVÍO ESTÁNDAR	14,14
MÍNIMO	6
MÁXIMO	74

SEXO DEL RECEPTOR 1=masc 2=fem

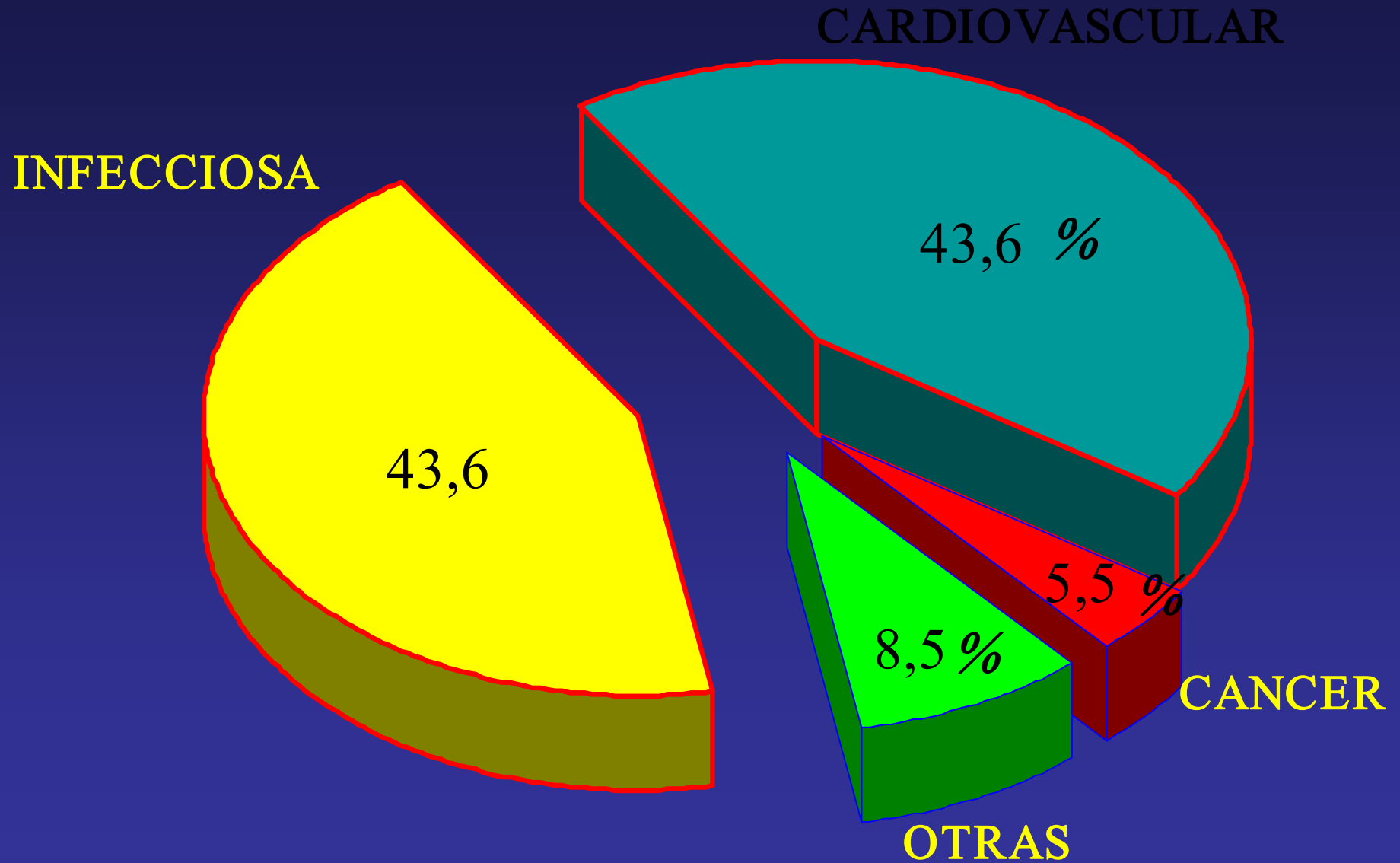


SITUACIÓN ACTUAL

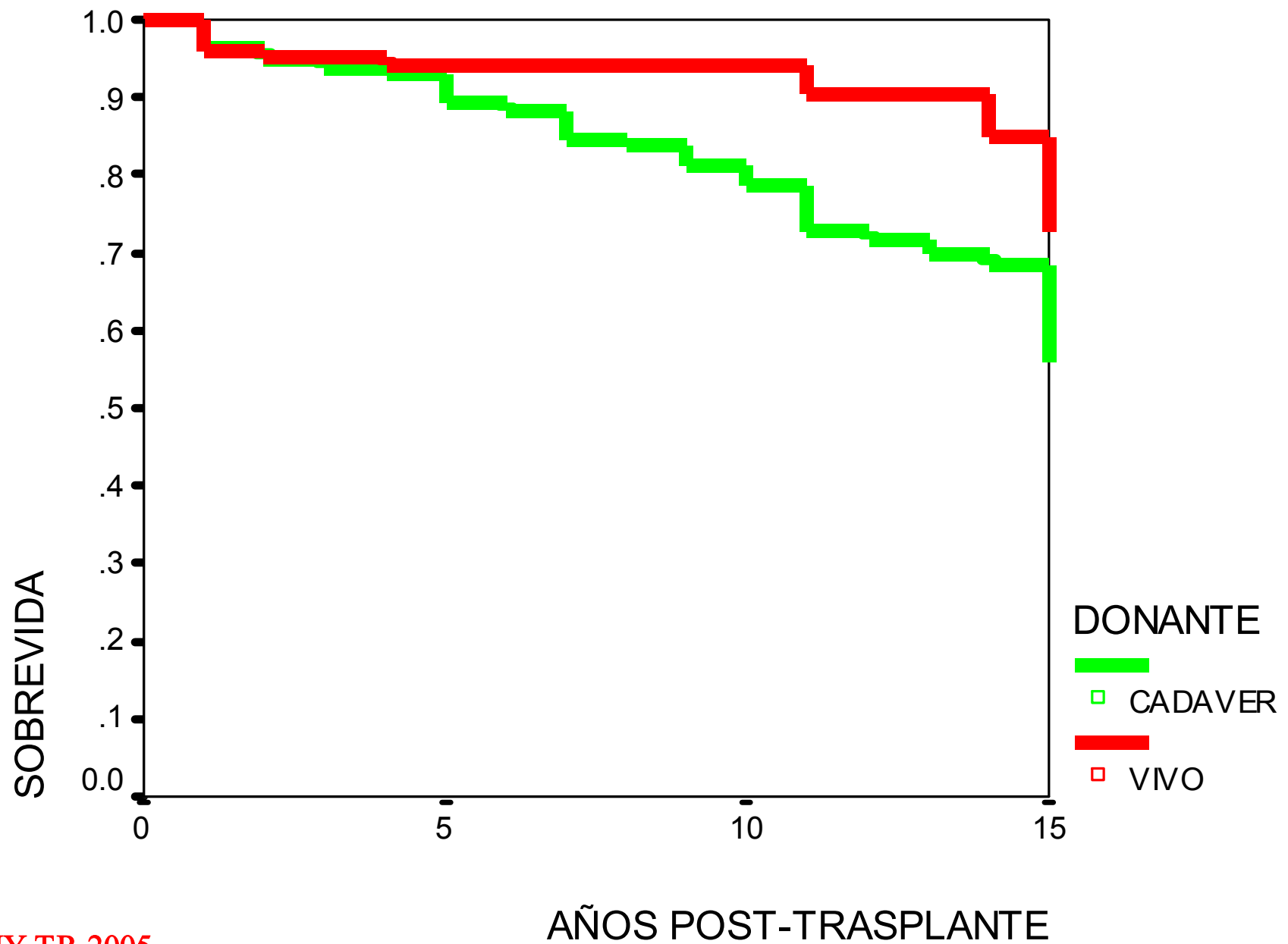
EVOLUCIÓN EN TRASPLANTE



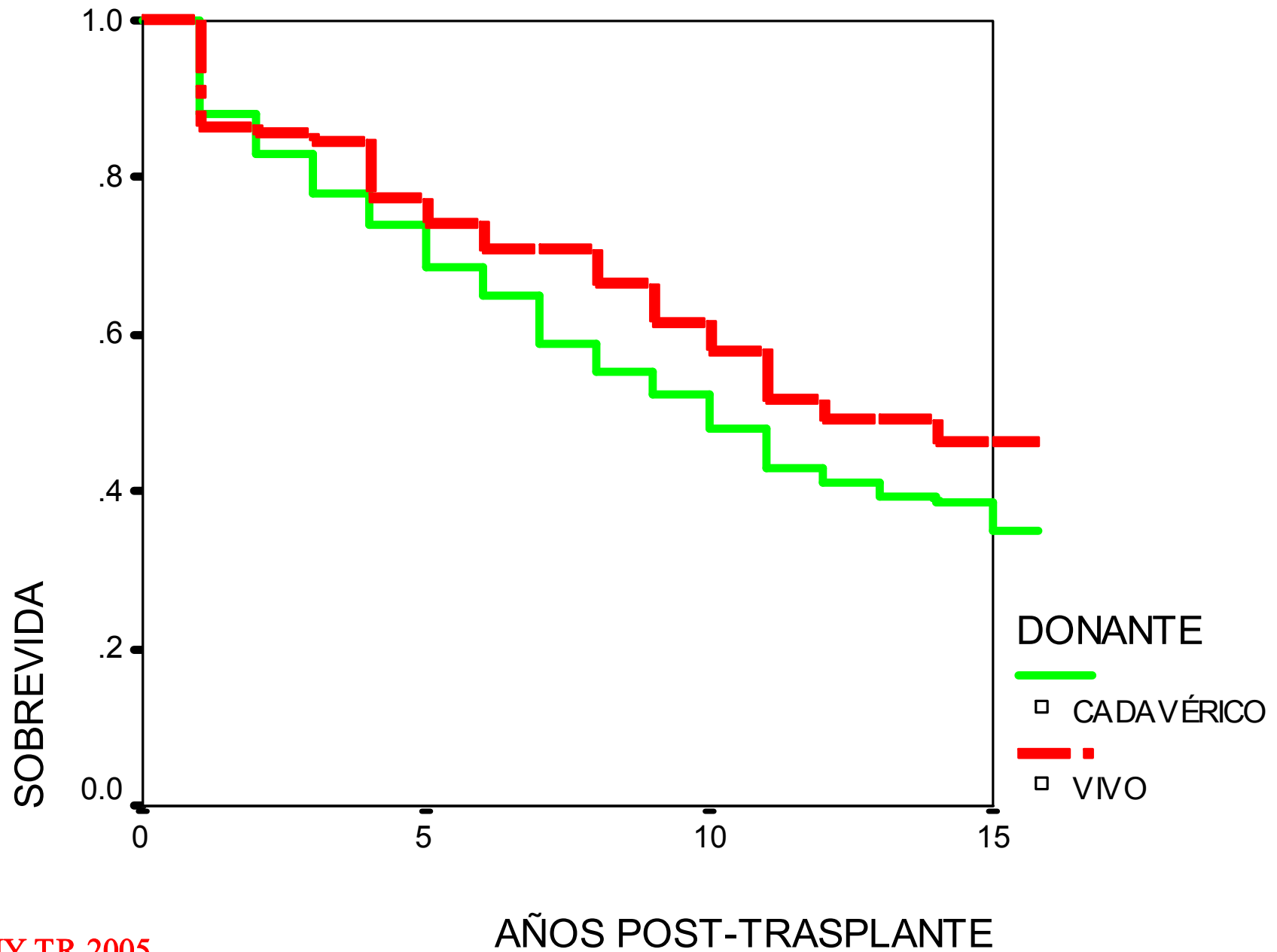
CAUSA DE MUERTE



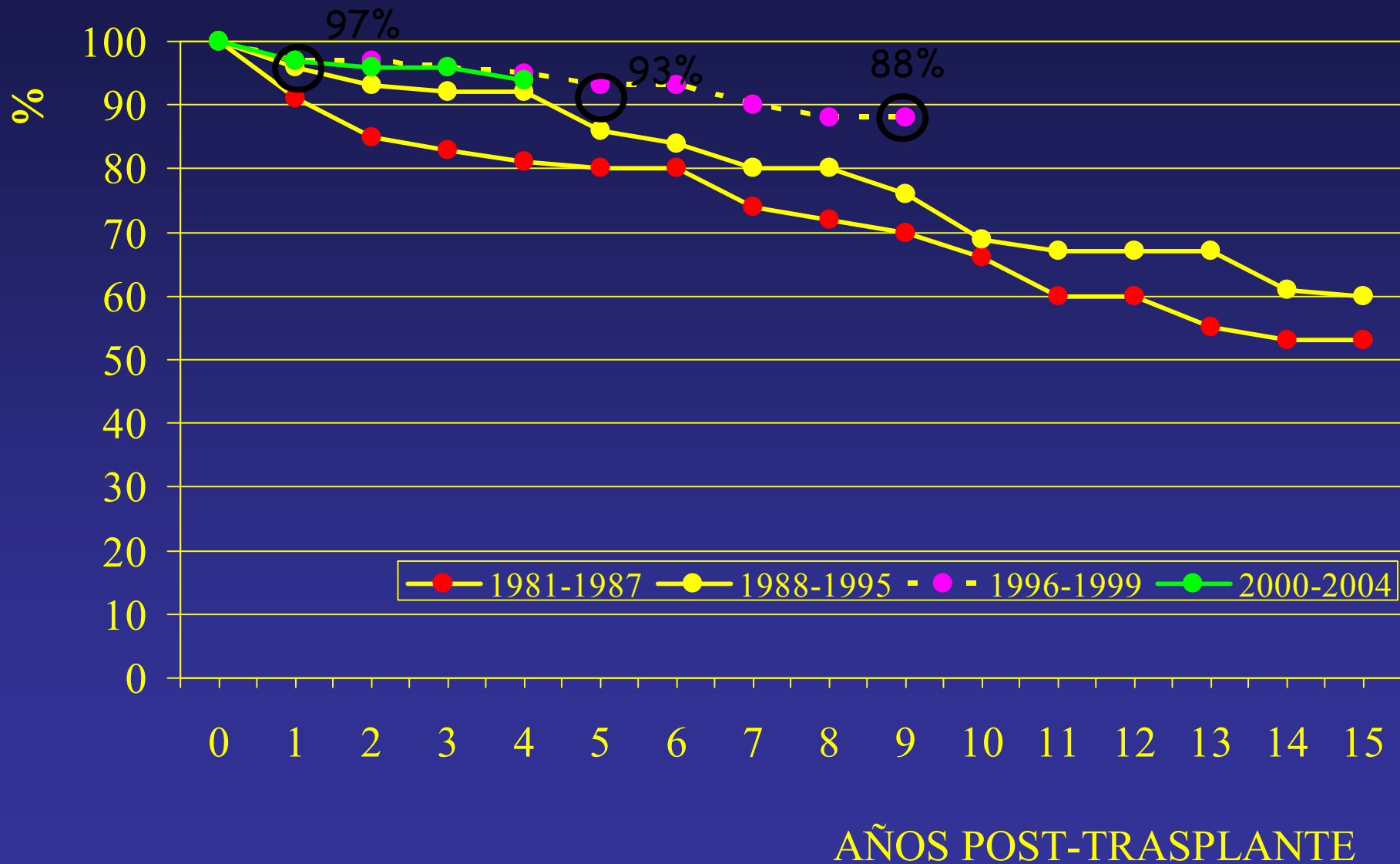
SOBREVIDA DE PACIENTES



SOBREVIDA ACTUARIAL DE INJERTOS



REGISTRO URUGUAYO DE TRASPLANTE RENAL SOBREVIDA DE PACIENTES DE DADOR CADAVÉRICO SEGÚN ERA



REGISTRO URUGUAYO DE TRASPLANTE RENAL SOBREVIDA DE IMPLANTES DE DADOR CADAVERICO SEGUN ERA

